

Zusätzliche Module und Anwendungen

LUCIA Forensic ist eine stark erweiterbare Software. Zu den in der Basisversion vorhandenen Eigenschaften können weitere Funktionen durch hinzufügen von zusätzlichen Modulen bereitgestellt werden – welche üblicherweise auch mit dem zweckbestimmten Gerät mitgeliefert werden.

Brechungsindex Messung (RI)

Ein Mikroskop, ein Heiztisch und die RI1 Steuereinheit verbunden mit einem PC ermöglicht die genaue Messung des Brechungsindex von Glassplittern.



Spektralanalyse (Spectral)

Spektral und Kolorimetrie (Farbmessung) System welches üblicherweise mit einem Mikroskop und einem Spektrometer verwendet wird.

Schuhabdruck Analyse (TrasoScan)

In Verbindung mit der TrasoScan Einheit, wird LUCIA Forensic eine Trasology Einheit. Der exakt gescannte Fußabdruck wird gespeichert und weiter analysiert.

Magnetstreifen – Karten Analyse (CardScan)

Eine spezieller motorisierter Kartenscanner wurde zur präzisen Ermittlung von Magnetstreifenkarten Abbildern entwickelt. Die weiteren Analysen werden mit Standardprozeduren von LUCIA Forensic durchgeführt.

3D Oberflächen Rekonstruktion (EDF)

Eine Sequenz von Bildern, wird mit unterschiedlicher Fokussierung vom Objekt aufgenommen und zu einem 3D Bild der Oberfläche zusammengefügt.



Patronenhülsen Oberfläche

Reisedokument Analyse (Travel Documents)

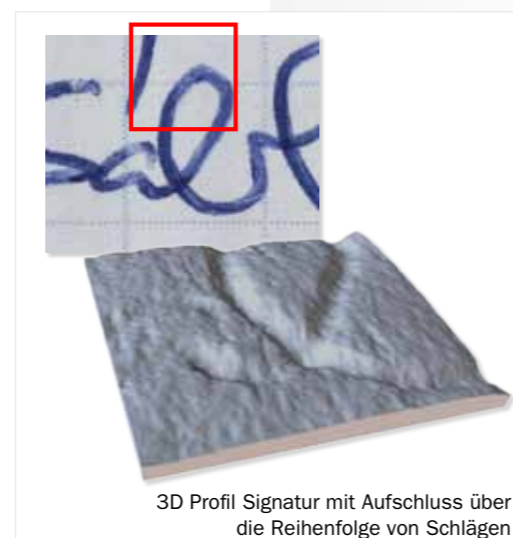
Ein Modul für ICAO und IPI Code Erkennung.

Bild Datenbank Unterstützung (Database)

Ein wichtiges Modul um unter LUCIA Forensic Anwendungen große Bildmengen zu verwalten und mit Anderen zu teilen.

Handschrift Analyse (Signature)

Ein Modul auf Basis der Messung der Buchstabencharakteristik speziell zur Analyse von Handschriften und Unterschriften. Mit der LIM Makro Station Einheit gemeinsam bildet es ein eigenständiges System.



Bilder erfassen

Hochauflösende Bilder können von allen unterstützten Kameras aufgenommen werden:

- Nikon DS-U2/L2
- Jenoptik ProgRes
- VDS Vosskühler
- Sony analog

Die Bilder können auch von den üblichen Scannern, Photo Kameras, oder einem der spezifizierten Geräten gewonnen werden:

- Makro Station - Mehrzweck Scanning Gerät
- CardScan - Magnetstreifen Kartenanalysegerät
- TrasoScan - Fußabdruck Scanner
- BalScan - Geschoss und Patronenhülsen Scanner
- ToolScan - Werkzeugspuren und Münzen Scanner



Bilder analysieren

- Bildverbesserung über LUTs ohne Zerstörung des Bildes
- Umfangreiche Möglichkeiten zur Bildmanipulation (mit fortschrittlichen Bildbearbeitungsfilter)
- Multi-Ebenen Bildkonzept – Binär und Anmerkungsebenen Überlagerung

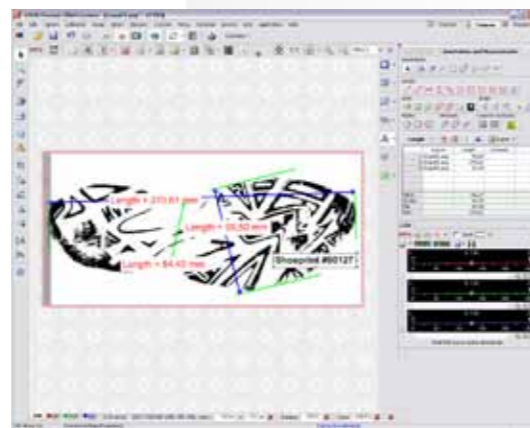


Ein Dokument vor und nach der Anwendung von LUTs

Bilder messen

Praktische interaktive Messwerkzeuge:

- Länge, Fläche, Winkel, Radius, Durchmesser, Zählen und taxonometrische Messungen
- Automatische Erkennung von Flächen
- Objektmessung auf Binärebene
- Export der Messwerte und Statistischen Daten



Fußabdruck – gemessen, Anmerkungen

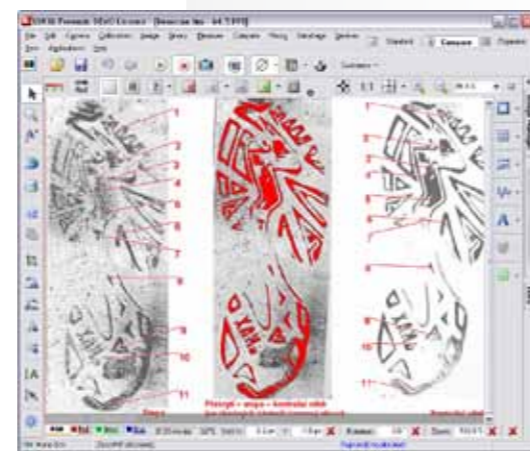
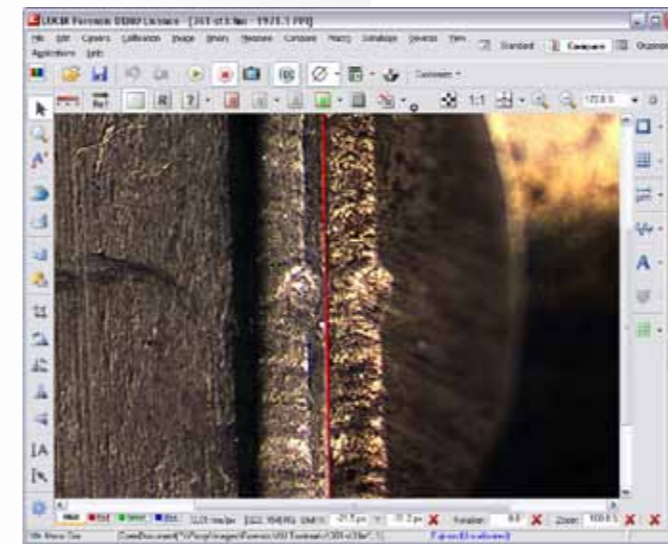


Bild eines Fußabdruckes, Binärebene, Anmerkungen

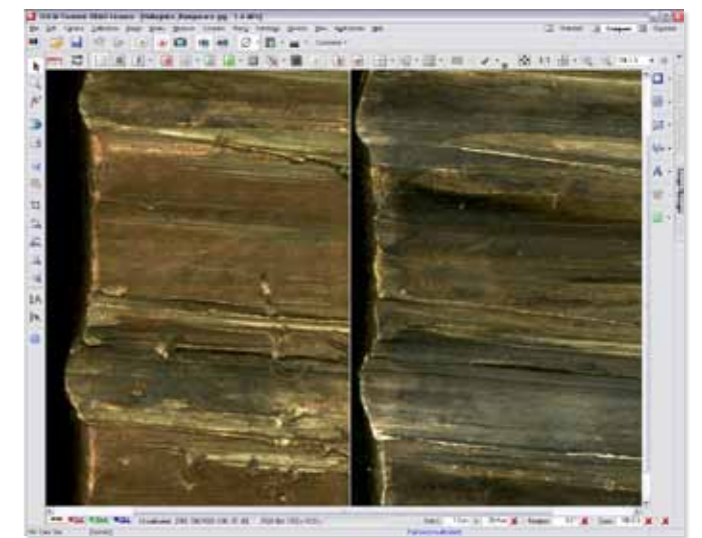
Bilder vergleichen

LUCIA Forensic ist speziell für das Vergleichen entwickelt worden

- Live-zu-bestehenden Bildern und bestehende-zu-bestehende Bilder Vergleichstechniken
- Einfache Beweis/Referenz Bilder Handhabung im Bildmanager Fenster
- Ergonomische Bildbewegung, Zoomen und Drehen



Toolmarks vergleichen



Bullets vergleichen

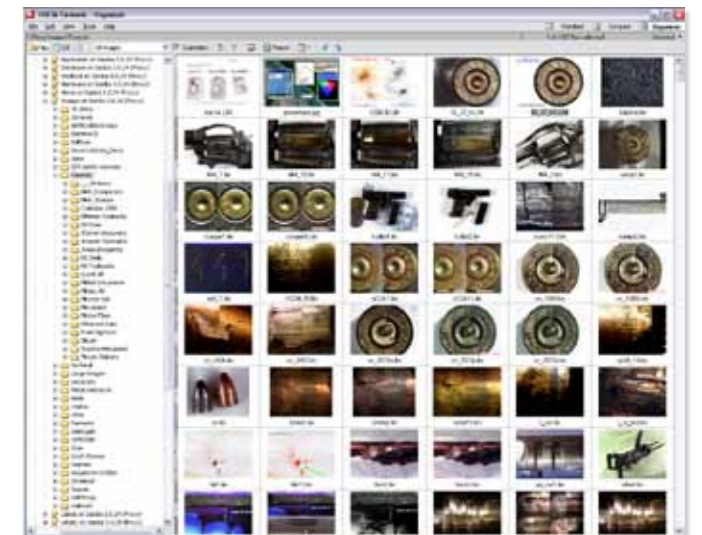
13 verschiedene Vergleichsmöglichkeiten:

- Volle Darstellung, Bild zu Binärebene, Transparent, Zeilensprung, pseudo Rot und Grün, Differenz, Chopper, Minimum- und Maximumintensität, geteiltes Bild, gekachelt, verschleiert, Vorausschau

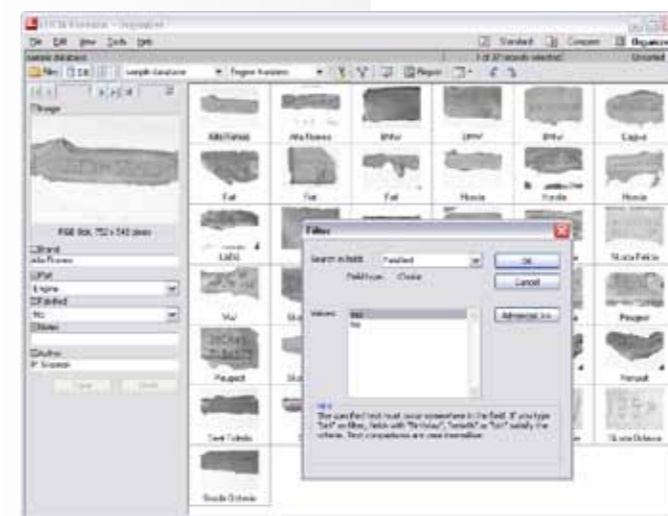
Organisieren und Speichern von Bildern

Organisieren Sie Ihre Bilder mit dem eingebauten Bildorganizer

- Bild File Explorer
- Schnelle Voransicht der Bildeigenschaften
- Einfaches "drag and drop" Kopieren



Explorer-ähnliches Layout



Datenbank Browser – mit der Anwendung eines Filters für die Datenbankaufzeichnungen

- Datenbank Explorer inbegriffen (mit Datenbank Modul)
- Anbindung an entfernten SQL Datenbanken oder eine lokale Datenbank (Datenbank Modul)
- Datenbank Benutzerrechts-Management System (Datenbank Modul)